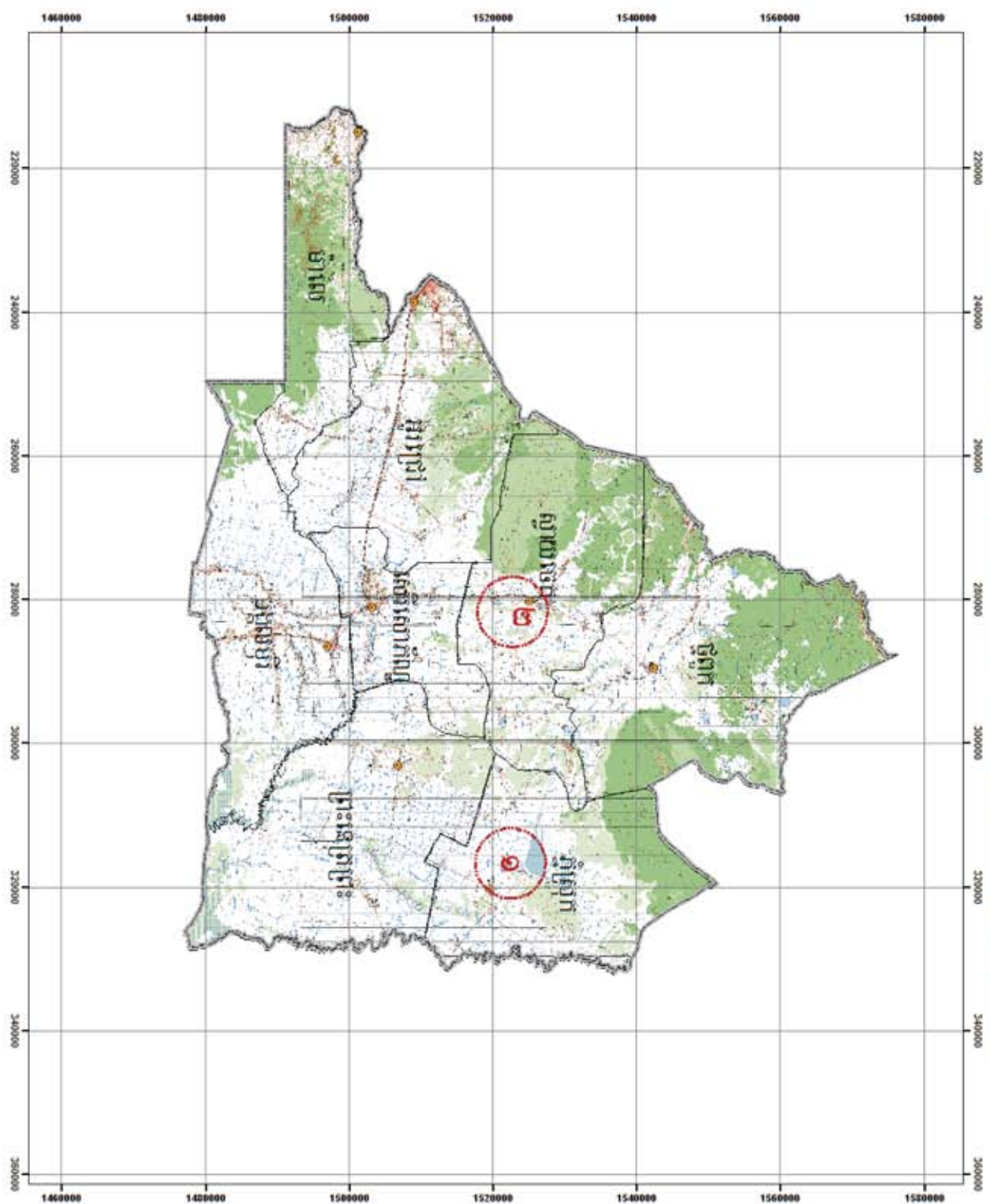
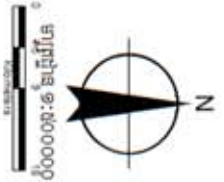
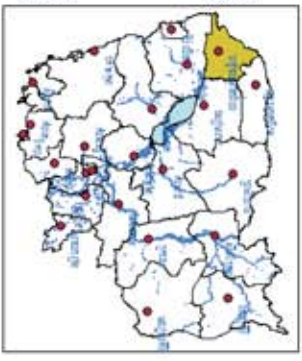




ខេត្តបន្ទាយមានជ័យ



ផែនទី ទីតាំងប្រព័ន្ធធារាសាស្ត្រនៃសំណង់ស្តារ និងស្តារស្តារ នៅខេត្តបន្ទាយមានជ័យ



- កំណត់សម្គាល់
- ១- ប្រព័ន្ធប្រមូលទឹកស្រព
 - ២- ទំនប់អាមេមីកុខ

សមិទ្ធផលវិស័យធនធានទឹក និងឧតុនិយមខេត្តបន្ទាយមានជ័យ



ការបន្តធ្វើអនុវត្តភាពប្រព័ន្ធធារាសាស្ត្រត្រពាំងថ្ម មានទីតាំងស្ថិតក្នុងស្រុកភ្នំស្រុក ខេត្តបន្ទាយមានជ័យ ។ ទំហំការងារដែលត្រូវធ្វើមានស្តារប្រឡាយបន្ថែមប្រវែង ១៩.៥គ.ម សាងសង់សំណង់ស្លាក់ទឹកចំនួន ២៧កន្លែង សំណង់ស្លាក់ទឹកចំនួន ២០កន្លែង និងកែសម្រួលសំណង់ទ្វារទឹកចំនួន ០១កន្លែង ។

ឯកឧត្តម **លីម គានហោ** រដ្ឋមន្ត្រីក្រសួងធនធានទឹក និងឧតុនិយម អមដំណើរដោយថ្នាក់ដឹកនាំក្រសួង និងថ្នាក់ដឹកនាំមន្ទីរជំនាញ អញ្ជើញចុះពិនិត្យមើលការងារសាងសង់សំណង់ធារាសាស្ត្រនៅក្នុងខេត្តបន្ទាយមានជ័យ ។



ទិដ្ឋភាពប្រឡាយក្រោយពេលស្តាររួច



ទិដ្ឋភាពសំណង់ទ្វារទឹកក្រោយពេលសាងសង់រួច





ឯកឧត្តម **លីម គានហោ**
រដ្ឋមន្ត្រីក្រសួងធនធានទឹក និង
ខ្ពុនិយម កំពុងផ្តល់នូវអនុសាសន៍
និងបទពិសោធន៍មួយចំនួន ដល់
លោកប្រធានមន្ទីរធនធានទឹក
និងខ្ពុនិយមខេត្តបន្ទាយមានជ័យ

សកម្មភាពត្រៀមចក្រកំពុងកាយដីងទេរ
និងល្អសឆាយដីលើខ្ពងទំនប់



ទិដ្ឋភាពសំណង់ទ្វារទឹក
ក្រោយពេលកែសម្រួលរួច



ទំនប់អាងទឹករុទ មានទីតាំងស្ថិតនៅ ឃុំស្វាយចេក ស្រុកស្វាយចេក ខេត្ត បន្ទាយមានជ័យ

សកម្មភាពមន្ត្រីជំនាញ ចុះធ្វើការងារ ហ៊ានលេខា និងវាស់វែងដើម្បីកំណត់ ទំហំនៃការខូចខាតខ្នងទំនប់

ទិដ្ឋភាពទំនប់អាងទឹករុទ ដែលទទួលរង ការខូចខាតដោយសារជំនន់ទឹកភ្លៀង ឆ្នាំ ២០១១





សកម្មភាពរថយន្តកំពុងចាក់ដី
បំពេញលើខ្ពង់ទំនប់

សកម្មភាពត្រឡឹងចក្រកំពុង
លូសឆាយដីលើខ្ពង់ទំនប់



ទិដ្ឋភាពទំនប់អាងទឹករុទ
ក្រោយពេលជួសជុលរួច

