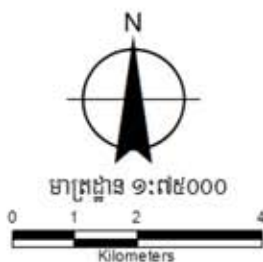
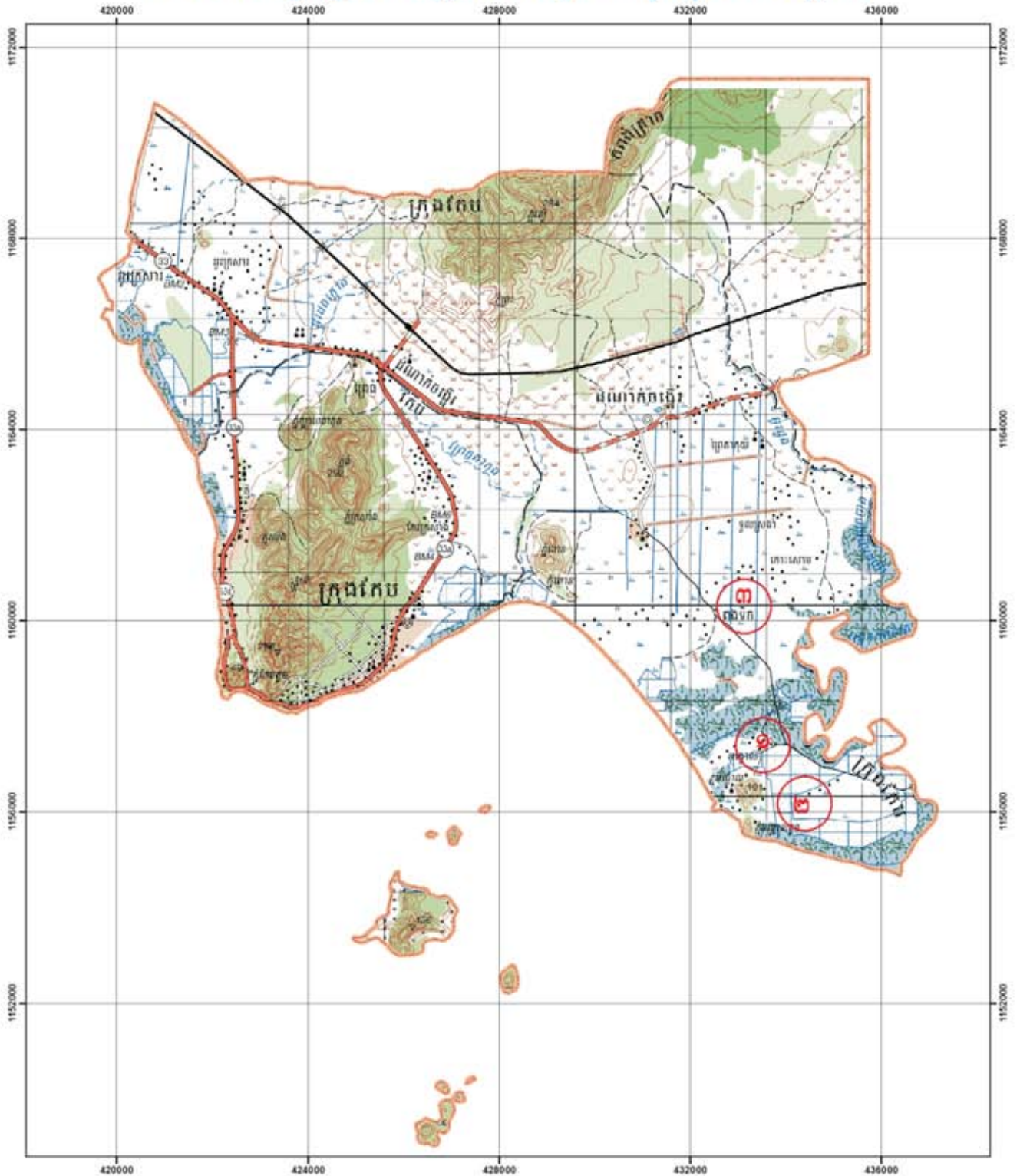




ខេត្តកែប

ផែនទី ទីតាំងប្រព័ន្ធអាកសាស្ត្រដែលបានស្រាវ និងជួសជុល នៅខេត្តកែប



- កំណត់សម្គាល់
- ១- ប្រព័ន្ធអាកសាស្ត្រ ត្រពាំងម្លូម
  - ២- ប្រព័ន្ធអាកសាស្ត្រ តាប៊ើម
  - ៣- ប្រព័ន្ធអាកសាស្ត្រ ដើមព្រិម

## សមិទ្ធផលវិស័យធនធានទឹក និងឧតុនិយមខេត្តកែប

ប្រព័ន្ធធារាសាស្ត្រត្រពាំងម្លូម មានទីតាំងនៅឃុំអង្កោល និងឃុំពងទឹក ស្រុកដំណាក់ចង្កើរ ខេត្តកែប ។ ប្រព័ន្ធធារាសាស្ត្រនេះមានប្រវែង ៣.២៣៦ម មាត់លើ ៥ម បាតក្រោម ២ម ជំរៅពី ១ម ទៅ ១.៣ម មានលទ្ធភាពស្រោចស្រពលើផ្ទៃដីស្រូវវិស្សាបានចំនួន ៧៩ ហិ.ត ស្រូវដើមរដូវចំនួន ៤២ហិ.ត និងដំណាំរួមផ្សំប្រមាណ ២៨ហិ.ត ។



ទិដ្ឋភាពប្រឡាយត្រពាំងម្លូមមុនពេលស្តារ

សកម្មភាពគ្រឿងចក្រកំពុងកាយដីស្តារប្រឡាយ



សកម្មភាពគ្រឿងចក្រកំពុងស្តារប្រឡាយ

ទិដ្ឋភាពប្រឡាយត្រពាំងម្លូមក្រោយពេលស្តារ

ប្រព័ន្ធធារាសាស្ត្រតាប៊ើង មានទីតាំង នៅឃុំអង្កោល ស្រុកដំណាក់ចង្ហើរ ខេត្តកែប មានប្រវែង ១.៣៣៥ ម៉ែត្រ មាត់លើ ៥ម៉ែត្រ បាតក្រោម២ម៉ែត្រ ជំរៅពី ១ម៉ែត្រ ទៅ១,២ម៉ែត្រ ។ ប្រឡាយនេះមានលទ្ធភាពស្រោច ស្រពលើផ្ទៃដីស្រូវវស្សាបានចំនួន ៣៥ហិកតា ស្រូវដើមរដូវចំនួន ២៤ហិកតា និងដំណាំរួមផ្សំ ប្រមាណ១៣ហិកតា ។



ទិដ្ឋភាពប្រឡាយតាប៊ើងមុនពេលពេលស្តារ



សកម្មភាពរថយន្តកំពុងចាក់ដីបំពេញលើខ្នងទំនប់



សកម្មភាពត្រឡឹងចក្រកំពុងឈូសឆាយ និងបង្ហាប់ដីលើខ្នងទំនប់



ទិដ្ឋភាពប្រឡាយ តាប៊ើងក្រោយ ពេលស្តាររួច

ប្រព័ន្ធធារាសាស្ត្រដើមព្រិង មានទីតាំងនៅភូមិភ្នំលាវ ឃុំពងទឹក ស្រុកដំណាក់ចម្អើរ ខេត្តកែប ទំហំការងារដែលត្រូវធ្វើរួមមាន ជួសជុលតួទំនប់ប្រវែង ២.៤០០ម ប្រឡាយប្រវែង ១.៣០០ម ក្រោយពេលជួសជុល និងស្តាររួច ប្រព័ន្ធធារាសាស្ត្រនេះ មាន លទ្ធភាពស្រោចស្រពលើផ្ទៃដីស្រូវវិស្សាបានចំនួន ១៣០ហិកតា ស្រូវដើមរដូវចំនួន៤៥ហិ.តា ស្រូវប្រាំងចំនួន ១៥ហិ.តា និងដំណាំ រួមផ្សំចំនួន ៤០ហិ.តា ។



ទិដ្ឋភាពទំនប់អាងទឹកដើមព្រិងមុនពេលជួសជុល



សកម្មភាពត្រៀមចក្រកំពុង សំអាតព្រៃបោះលើខ្ពង់ទំនប់ចាស់



សកម្មភាពត្រៀមចក្រកំពុងកាយសំអាតព្រៃលើខ្ពង់ទំនប់



សកម្មភាពរថយន្ត និងត្រៀមចក្រកំពុងចាក់ដី ល្អិតសាយដី និងកិនបង្ហាប់ដីលើខ្ពង់ទំនប់



ទិដ្ឋភាពប្រឡាយដើមព្រីងមុនពេលស្តារ



សកម្មភាពគ្រឿងចក្រកំពុង  
កាយដីជើងទេរប្រឡាយ



សកម្មភាពគ្រឿងចក្រកំពុង  
កាយដីស្តារប្រឡាយ

ទិដ្ឋភាពប្រឡាយដើមព្រីង  
ក្រោយពេលស្តាររួច



គម្រោងជួសជុលកែលម្អប្រព័ន្ធស្រោចស្រពទំនប់  
 ដើមព្រីង ស្ថិតនៅក្នុងឃុំពងទឹក ស្រុកដំណាក់ចង្កើរ  
 ខេត្តកែប ។ ទំហំការងារដែលត្រូវធ្វើរួមមាន ៖  
 -ជួសជុលទំនប់អាងទឹកប្រវែង ២.៤៥០ម  
 -ស្តារប្រឡាយប្រវែង ១.៣០០ម

ទិដ្ឋភាពប្រឡាយ  
 មុនពេលស្តារ



សកម្មភាពកម្មករកំពុងរៀបចំផ្ទៃ  
 និងចាក់សរសរជើងទេរប្រឡាយ



ទិដ្ឋភាពប្រឡាយក្រោយពេល  
 ស្តារ និងរៀបចំផ្ទៃរួច

