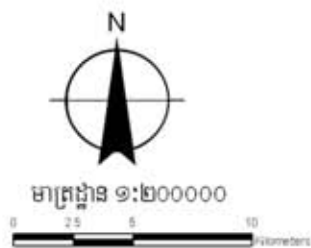
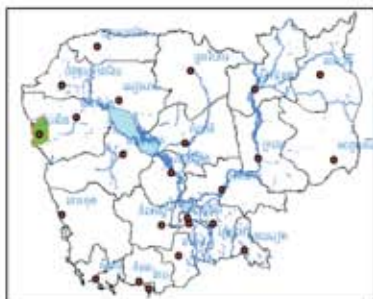
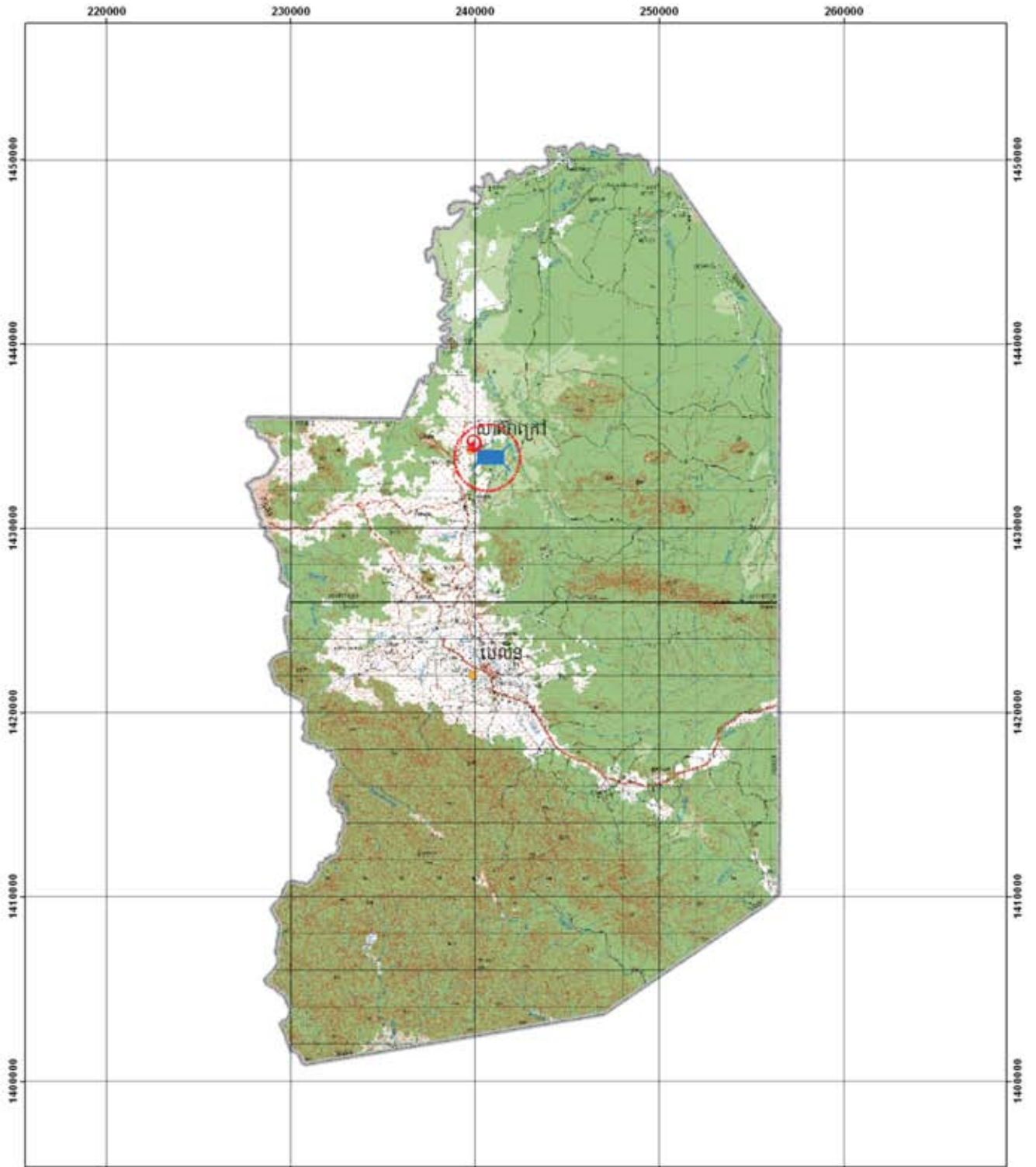




**ខេត្តប៉ៃលិន**

ផែនទី ទីតាំងប្រព័ន្ធអាកាសាស្ត្រដែលបានស្តារ និងជួសជុល នៅខេត្តប៉ៃលិន



កំណត់សម្គាល់  
១- ប្រព័ន្ធអាកាសាស្ត្រ ថ្មីលំដាប់



**សមិទ្ធផលវិស័យធនធានទឹក និងឧតុនិយមខេត្តប៉ៃលិន**

គម្រោងស្ដារប្រព័ន្ធធារាសាស្ត្រផ្តល់បត់ មានទីតាំងនៅ ស្រុកសាលាក្រៅ ខេត្តប៉ៃលិន ។ ទំហំការងារដែល ត្រូវធ្វើរួមមាន ស្ដារប្រឡាយមេប្រវែង ១.៣៤០ម ។



ទិដ្ឋភាពទូទៅនៃប្រឡាយមេផ្តល់បត់ មុនពេលស្ដារ



ទិដ្ឋភាពនិងសកម្មភាពស្ដារប្រឡាយមេផ្តល់បត់

