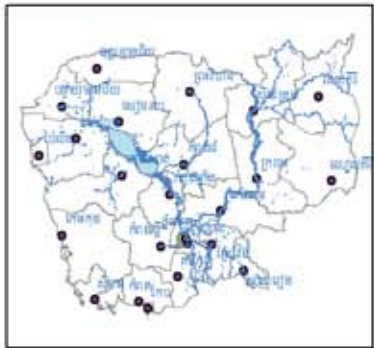
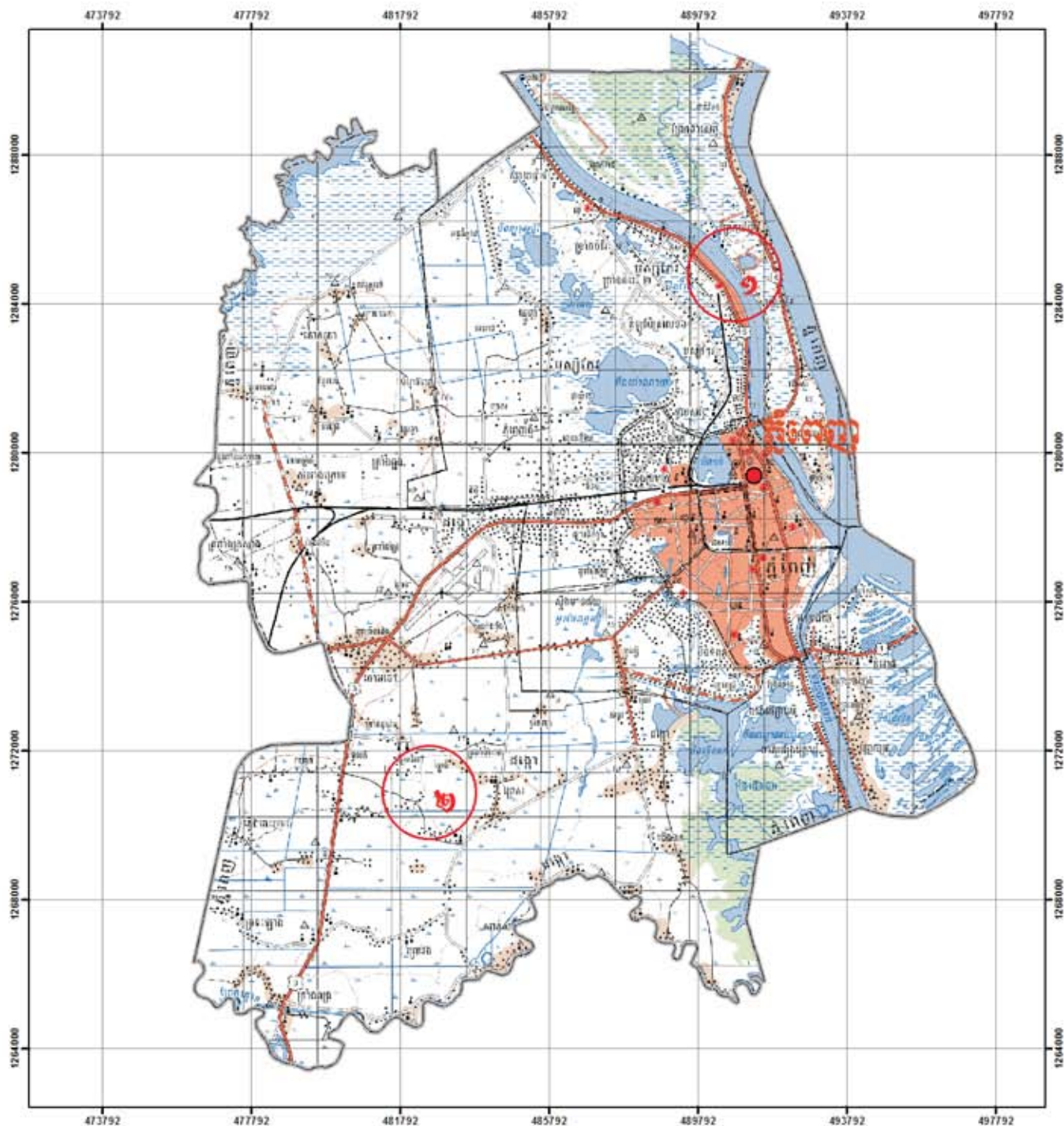




រាលដាលក្នុងពេញ

ផែនទី ទីតាំងសាខាសង្កាត់បុរេបូរណភូមិភាគសម្រាប់ដោះស្រាយកំហុស និងទឹកសំណល់
នៅ រាជធានីភ្នំពេញ



មាត្រដ្ឋាន ១:១០០០០០
0 2 4 8 Kilometers

- កំណត់សម្គាល់
- ១- ស្ថាន ប្រឡាយចាក់ទឹក
 - ២- ជួសជុលដំបូលសណ្តូងស្ទឹង

សមិទ្ធផលវិស័យធនធានទឹក និងខ្យល់និយមរាជធានីភ្នំពេញ



សកម្មភាពត្រៀមចក្រកំពុងកាយស្ពាន
កំណែខ្សាច់ពីប្រឡាយអូរចាក់ទូក

សកម្មភាពត្រៀមចក្រកំពុងកាយដីភក់
ចេញពីប្រឡាយ



សកម្មភាពត្រៀមចក្រកំពុងកាយកំណែសំណល់
និងខ្សាច់ចេញពីប្រឡាយ



សកម្មភាពត្រៀមចក្រកំពុងកាយ និងកិនបង្ហាប់ដី
ដើម្បីជួសជុលទំនប់សណ្តរស្ទឹង ស្ថិតនៅ
សង្កាត់សក្តីសំពៅ ខណ្ឌដង្កោ



សកម្មភាពការងារអន្តរាគមន៍
ការពារទឹកជំនន់នៅរាជធានីភ្នំពេញ



ទិដ្ឋភាពសំណង់រំដោះទឹក
នៅរាជធានីភ្នំពេញ



ការស្ថាបនាសំណង់ស្រោចស្រព
ដំណាំស្រូវតំបន់ក្រាំងពង្រ ខណ្ឌដង្កោ
រាជធានីភ្នំពេញ



សកម្មភាពការងារបូមទឹកសង្គ្រោះស្រូវប្រាំង
ជូនប្រជាពលរដ្ឋនៅខណ្ឌដង្កោ រាជធានីភ្នំពេញ

