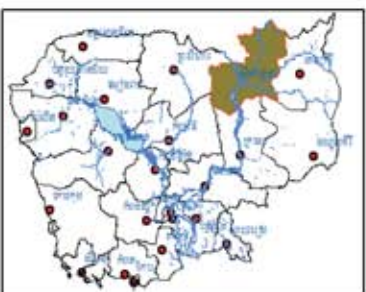
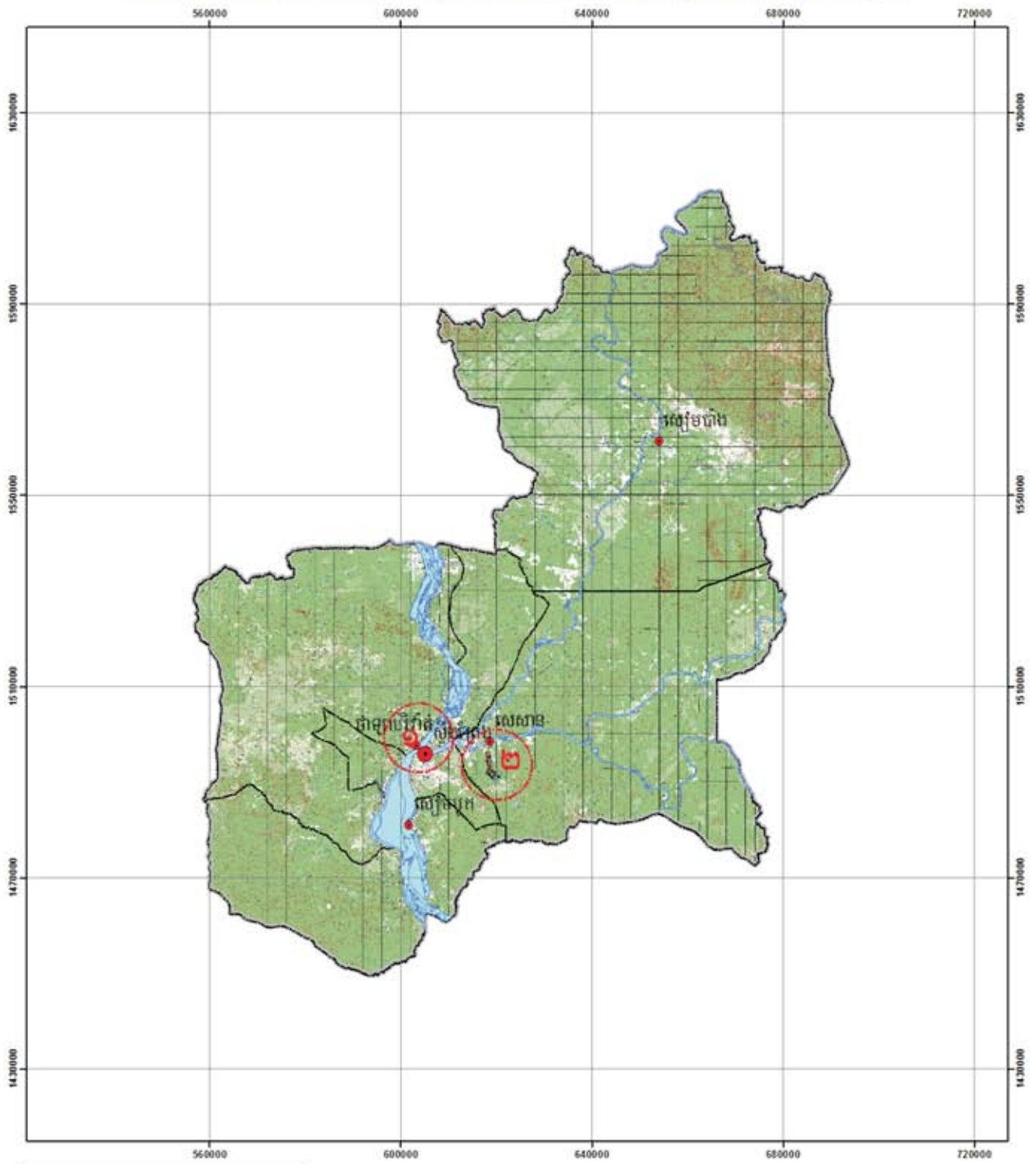




ខេត្តប៉ៃលិន

ផែនទី ទីតាំងប្រព័ន្ធធារាសាស្ត្រដែលបានស្តារ និងជួសជុល នៅខេត្តស្ទឹងត្រែង



- កំណត់សម្គាល់
- ១- ប្រព័ន្ធធារាសាស្ត្រអូរខ្ពង
 - ២- ប្រព័ន្ធធារាសាស្ត្រអូរពូក

សមិទ្ធផលវិស័យធនធានទឹក និងខ្ពុតុនិយមខេត្តស្ទឹងត្រែង



ឯកឧត្តម **ឯម ម៉ុងឆឿន** អនុរដ្ឋលេខាធិការក្រសួងធនធានទឹក និងខ្ពុតុនិយម អមដំណើរដោយថ្នាក់ដឹកនាំក្រសួង និងមន្ទីរ អញ្ជើញចុះពិនិត្យការងារជួសជុល និងស្តារឡើងវិញប្រព័ន្ធធារាសាស្ត្រអូរខ្ពង ។

ប្រព័ន្ធធារាសាស្ត្រអូរខ្ពង មានទីតាំងស្ថិតនៅក្នុងភូមិអូរខ្ពង សង្កាត់ស្រះបួស្សី ក្រុងស្ទឹងត្រែង ខេត្តស្ទឹងត្រែង ។ ទំហំការងារដែលត្រូវធ្វើរួមមាន ជួសជុល និងពង្រីកខ្ពងទំនប់ប្រវែង ៩៥៥ម ស្តារប្រឡាយមេចំនួន ០១ខ្សែ សាងសង់សំណង់លូបញ្ចេញទឹកចំនួន ០២កន្លែង សាងសង់ប្រឡាយបេតុងប្រវែង ១០០ម សាងសង់សំណង់លូចំនួន ០២កន្លែង និងសាងសង់សំណង់ស្នាក់ទឹកចំនួន ០១កន្លែង ។



សកម្មភាពត្រៀមចក្រកំពុងកាយដីជួសជុល និង ស្តារប្រឡាយឡើងវិញ

សកម្មភាពត្រៀមចក្រកំពុងល្អសភាយដីជួសជុលនិងពង្រីកខ្ពងទំនប់



សកម្មភាពនៃការសាងសង់សំណង់ស្នាក់ទឹក



សកម្មភាពចាក់បេតុងតួសំណង់ស្នាក់ទឹក



ទិដ្ឋភាពជារួមនៃសំណង់
បង្ហាញក្នុងពេល
កំពុងសាងសង់



រូបប្រឡាយបេតុងក្នុងពេលកំពុងសាងសង់



ទិដ្ឋភាពប្រឡាយបេតុងក្រោយពេលសាងសង់រួច

ទិដ្ឋភាពសំណង់ស្តូបបញ្ចេញទឹក
ក្រោយពេលសាងសង់រួច



ទិដ្ឋភាពសំណង់បង្ហូរ
ក្រោយពេលសាងសង់រួច



ទិដ្ឋភាពខ្នងទំនប់អូរខ្ពងក្រោយ
ពេលជួសជុល និងពង្រីករួច



ទិដ្ឋភាពខ្ពង់ខ្ពស់មុនពេលជួសជុល

សកម្មភាពត្រៀមចក្រកំពុងកាយដីជួសជុលខ្ពង់ខ្ពស់



សកម្មភាពត្រៀមចក្រកំពុង
កាយដីស្តារប្រឡាយ



ទិដ្ឋភាពប្រឡាយអូរពូកក្រោយពេលស្តាររួច

ប្រព័ន្ធពារាសាស្ត្រអូរពូក មានទីតាំងស្ថិតនៅក្នុងឃុំកំភួន ស្រុកសេសាន ខេត្តស្ទឹងត្រែង ។ ទំហំការងារដែលត្រូវធ្វើរួមមានជួសជុលខ្ពង់ខ្ពស់ និងស្តារប្រឡាយប្រវែង ២.៣០០ម សាងសង់សំណង់ដោះទឹកប្រវែង ២.០០០ម សំណង់បង្ហូរចំនួន ០១ កន្លែង និងសំណង់ស្លាក់ទឹកចំនួន ០២ កន្លែង ។ ប្រព័ន្ធពារាសាស្ត្រនេះមានលទ្ធភាពស្រោចស្រពលើផ្ទៃដីស្រូវវិស្សាបានចំនួន ៣.០០០ហិ.ត និងស្រូវប្រាំងបាន ចំនួន ២.០០០ម ។

