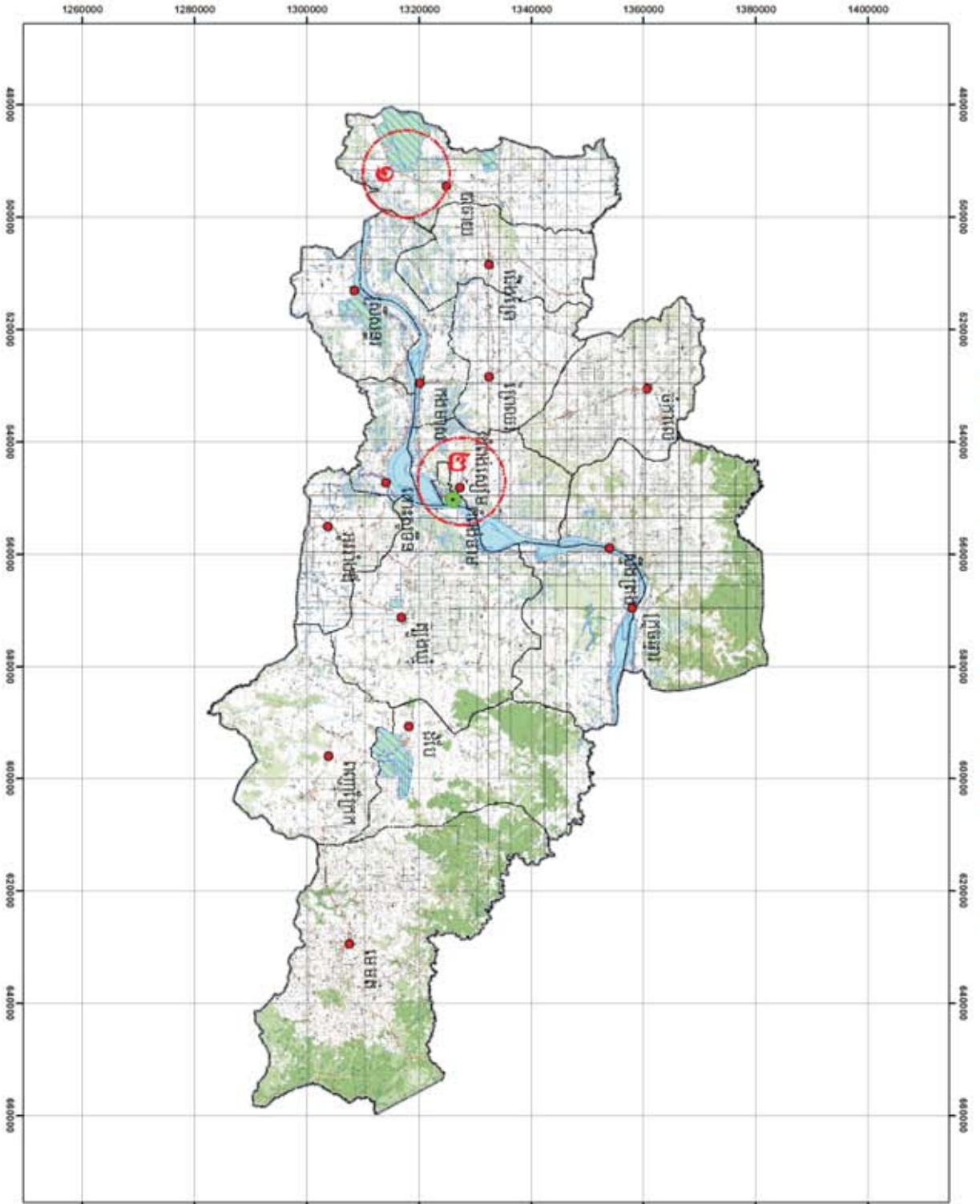
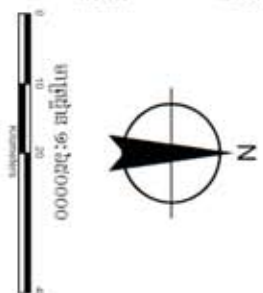
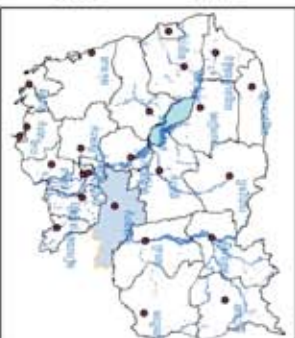




ខេត្តកំពង់ចាម



ផែនទី ទីតាំងប្រតិបត្តិការស្រោចស្រូវ និងស្រោចទឹកស្រូវ ក្នុងប្រទេសកម្ពុជា



- កំណត់សម្គាល់
- ១- ទំនប់អាងទឹករូងរៀង បាធាយ
 - ២- ទំនប់អាងទឹកក្រៀមក្រាម

សមិទ្ធផលវិស័យធនធានទឹក និងឧតុនិយមខេត្តកំពង់ចាម



គម្រោងជួសជុលបន្ទាន់ទំនប់ការពារទឹកជំនន់បាពាយស្ថិតនៅ ឃុំសំបូរ និងឃុំជាលាស្រុកបាពាយ ខេត្តកំពង់ចាម ។ ទំនប់ទឹកនេះមានប្រវែង ៣៥០ម មានលទ្ធភាព ស្រោចស្រពផ្ទៃដីស្រូវប្រាំងពី ៣.៥០០ហិកតា ដល់ ៨.០០០ហិកតា និងស្រូវវស្សា ២.២២០ហិកតា ដែល មានគ្រួសារសរុបចំនួន ៥.៦៥០ ក្នុងនោះមានមនុស្ស សរុបចំនួន ៣០.៥៥០នាក់ ។

ទិដ្ឋភាពទំនប់បាពាយដែល ទទួលរងការខូចខាតដោយ ទឹកជំនន់ឆ្នាំ២០១១មុនពេល ជួសជុលឡើងវិញ



សកម្មភាពការងារជួលជុលទំនប់ការពារ
ទឹកជំនន់បាតាយ និងភ្នំទំនប់អាងទឹក
បាតាយ ប្រវែង ១៣.៦០០ម. ។



សកម្មភាពត្រៀមចក្រកំពុងកាយ
និងឈូសសំអាតដីលើខ្នងទំនប់



ទិដ្ឋភាពខ្នងទំនប់ក្រោយពេលកិនបង្ហាប់ដីរួច



ទំនប់អាងទឹកជ្រោយចេក មានទីតាំងស្ថិតនៅ ឃុំទ្រោន ស្រុកកំពង់សៀម ខេត្តកំពង់ចាម ។ ទំនប់នេះមានប្រវែង ១.៥៥០ម និងមាន លទ្ធភាពស្រោចស្រពលើផ្ទៃដីស្រូវប្រាំង បានចំនួន ១.២៩៩ហិកតា និងប្រជាជន ទទួលផលមានចំនួន ២.៣២៤គ្រួសារ ។



ទំនប់អាងទឹកជ្រោយចេក មុនពេលជួសជុល





សកម្មភាពក្រុមការងារកំពុងវាស់ស្ទង់



សកម្មភាពគ្រឿងចក្រកំពុង
លូសឆាយដីលើខ្នងទំនប់



សកម្មភាពគ្រឿងចក្រកំពុងជូសជុស
ទំនប់អាងទឹកជ្រោយចេក

សកម្មភាពស្រោចទឹកបង្ហាប់ដី
លើខ្នងទំនប់





សកម្មភាពការងារដាំស្មៅនៅ
អមសងខាងជើងទេរទំនប់

ទិដ្ឋភាពទំនប់ក្រោយពេល
ជួសជុលរួច



សកម្មភាពរៀបចំការតុម្ក
ស្នាបសំណង់លូស្នាក់ទឹក
លើទំនប់រងជ្រោយចេក



សកម្មភាពកំពុងសាងសង់លូស្នាក់ទឹក
លើទំនប់រងជ្រោយចេក

ទិដ្ឋភាពសំណង់លូស្នាក់ទឹក
ដែលបានសាងសង់រួច



សកម្មភាពអន្តរាគមន៍បូមទឹកសង្គ្រោះ
ស្រូវប្រាំងរបស់ប្រជាពលរដ្ឋនៅ
ឃុំជាលា ស្រុកបាធាយ

