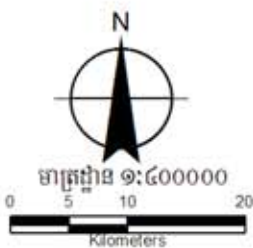
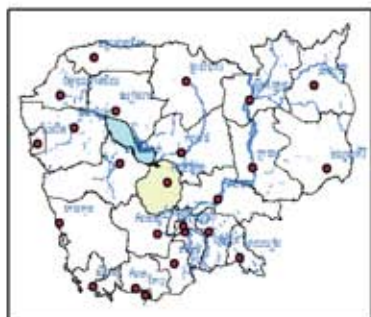
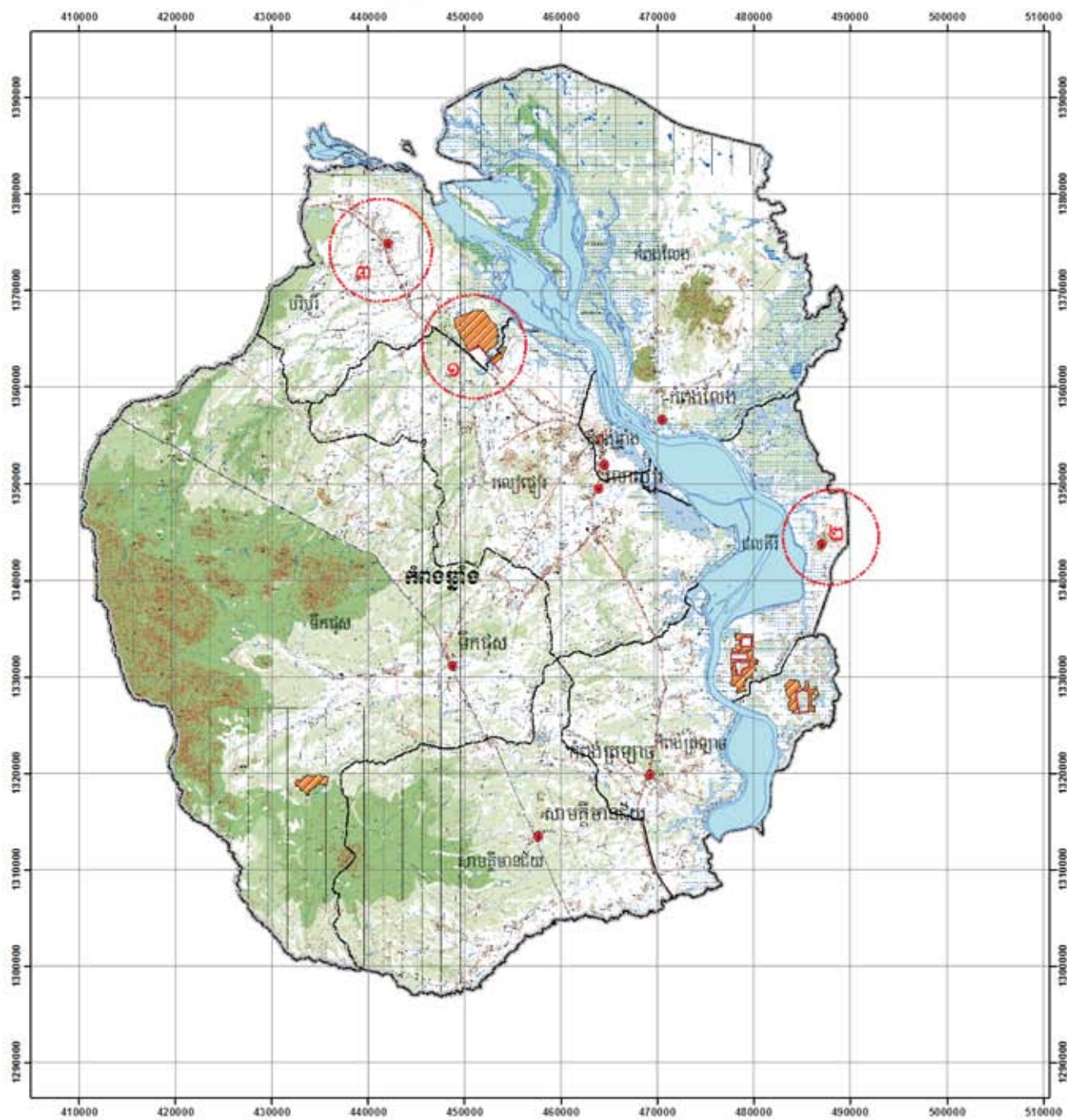




ខេត្តកំពង់ឆ្នាំង

ផែនទី ទីតាំងប្រព័ន្ធធារាសាស្ត្រដែលបានស្តារ និងជួសជុលរួម នៅខេត្តកំពង់ឆ្នាំង



កំណត់សម្គាល់

- ១- ប្រព័ន្ធធារាសាស្ត្រ២០ឧសភា
- ២- គម្រោងជួសជុលបន្ទាន់ទំនប់អោងទឹកតាកុយ
- ៣- គម្រោងជួសជុល កែលម្អប្រឡាយមេស្រះកែវ

សមិទ្ធផលវិស័យធនធានទឹក និងឧតុនិយមខេត្តកំពង់ឆ្នាំង

គម្រោងជួសជុលបន្ទាន់ទំនប់អាងទឹក ២០ ឧសភា មានទីតាំងស្ថិតនៅក្នុងស្រុកបរិបូណ៌ និងស្រុករលាប្បៀរ ខេត្តកំពង់ឆ្នាំង ។ ទំហំការងារដែលត្រូវធ្វើរួមមាន ជួសជុលទំនប់អាងទឹកប្រវែង ៤.០៥០ម រៀបប្រអប់សំណាញ់ថ្មធំផ្នែកខាងក្រោយសំណង់ទ្វារទឹកមេចំនួន ០១កន្លែង និងរៀបប្រអប់សំណាញ់ថ្មធំផ្នែកខាងក្រោយសំណង់ទ្វារទឹកចាស់ចំនួន ០១កន្លែង ។



ទិដ្ឋភាពទំនប់អាងទឹក ២០ឧសភា ដែលទទួលរងការខូចខាតដោយសារទឹកជំនន់ឆ្នាំ ២០១១



សកម្មភាពត្រៀមចក្រកំពុងកាយដីស្មារទំនប់អាងទឹក ២០ ឧសភា



សកម្មភាពត្រៀមចក្រកំពុងល្អសភាយដីជួសជុលទំនប់





សកម្មភាពកម្មករកំពុងរៀបចំផ្ទៃ
ចូលក្នុងប្រអប់សំណាញ់

ប្រអប់សំណាញ់ដែលត្រូវ
យកមកដាក់បញ្ចូលផ្ទៃ

ទិដ្ឋភាពជារួមនៃសំណង់ទ្វារទឹកក្រោយពេលរៀបសំណាញ់ផ្ទៃរួច



ឯកឧត្តម **ឯម ម៉ុងឃឿន** អនុរដ្ឋលេខា
 ធិការក្រសួងធនធានទឹក និងឧតុនិយម
 អមដំណើរដោយថ្នាក់ដឹកនាំក្រសួង និង
 មន្ទីរ អញ្ជើញចុះពិនិត្យការដ្ឋានទំនប់
 អាងទឹក ២០ ឧសភា ក្នុងខេត្តកំពង់ឆ្នាំង



ទិដ្ឋភាពបើកបង្ហូរទឹកសាកល្បងក្រោយ
ពេលបញ្ចប់ការងារជួសជុលរូច



ទិដ្ឋភាពទំនប់អាងទឹក ២០ ឧសភា
ក្រោយពេលជួសជុលរូច

គម្រោងជួសជុលបន្ទាន់ទំនប់អាងទឹកតាកុយ មានទីតាំងនៅ
ក្នុងឃុំព្រៃត្រី ស្រុកជលគិរី ខេត្តកំពង់ឆ្នាំង ។ ទំហំការងារ
ដែលត្រូវធ្វើមាន ជួសជុលទំនប់អាងទឹកតាកុយប្រវែង
៦.១០០ម ។



ទិដ្ឋភាពទំនប់អាងទឹកតាកុយដែលទទួរការ
ខូចខាតដោយសារទឹកជំនន់ឆ្នាំ ២០១១



ឯកឧត្តម **លីម គានហោ** រដ្ឋមន្ត្រីក្រសួង
ធនធានទឹក និងខុតុនិយម អមដំណើរដោយ
ថ្នាក់ដឹកនាំក្រសួង និងមន្ទីរជំនាញ អញ្ជើញចុះ
ពិនិត្យការដ្ឋានជួសជុលបន្ទាន់ទំនប់អាងទឹក
តាកុយ ក្នុងខេត្តកំពង់ឆ្នាំង

ទិដ្ឋភាពទំនប់អាងទឹកតាកុយ
ក្រោយពេលជួសជុលរួច



គម្រោងជួសជុលកែលម្អប្រឡាយមេស្រះកែវ មានទីតាំងនៅឃុំមេសំ ស្រុកបរិបូរណ៍ ខេត្តកំពង់ឆ្នាំង ។ ទំហំការងារដែលត្រូវធ្វើរួមមាន ស្ដារប្រឡាយមេប្រវែង ៣.៩០០ម ស្ដារប្រឡាយរងប្រវែង ១.០០០ម សាងសង់សំណង់ស្លាក់ទឹកចំនួន ០៣កន្លែង សាងសង់សំណង់ទ្វារទឹកចំនួន ០២កន្លែង សាងសង់សំណង់ដោះទឹកចំនួន ០៨កន្លែង និងសាងសង់សំណង់ឆ្លងផ្លូវចំនួន ០១កន្លែង ។

សកម្មភាពគ្រឿងចក្រកំពុងកាយដីស្ដារប្រឡាយ



សកម្មភាពគ្រឿងចក្រកំពុងឈូសឆាយសំអាតដីលើខ្នងប្រឡាយ



សកម្មភាពចងដែកត្រៀមចាក់បេតុង
គ្រឹះសំណង់ស្នាក់ទឹក



ទិដ្ឋភាពសំណង់ស្នាក់ទឹកក្រោយ
ពេលសាងសង់សម្រេចបាន ៦០ភាគរយ



សកម្មភាពរថយន្តកំពុងចាក់ដី
បំពេញលើខ្នងប្រឡាយ

សកម្មភាពគ្រឿងចក្រកំពុង
កាយដីដើម្បីសាងសង់សំណង់
ទ្វារទឹកលើប្រឡាយ





សកម្មភាពត្រឡប់ចក្រកំពុង
កាយដីកាត់ប្រឡាយដើម្បី
សាងសង់សំណង់ទ្វារយកទឹក

សកម្មភាពត្រឡប់ចក្រកំពុងកាយសំអាត
ដីជើងទេរប្រឡាយ



ទិដ្ឋភាពជើងទេរប្រឡាយ
បន្ទាប់ពីកាយសំអាតរួច

ទិដ្ឋភាពប្រឡាយមេស្រះកែវ
ក្រោយពេលស្តាររួច

